

DOS CARAS DE LA MISMA MONEDA



HOTEL RURAL

LOS ARGÜELLOS

Hay un mundo por descubrir



VAGALUME

RESTAURANTE

GASTRONOMÍA MONTAÑESA

CONTACTO:

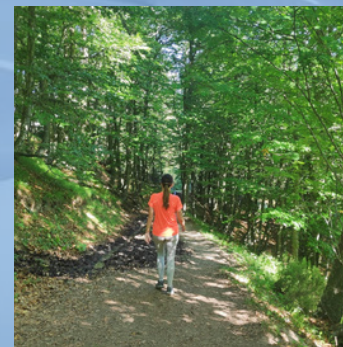
San Mamés 2, 24843 Lugueros, León, España
Tfno: 987.696.262

CONTACTO GRUPOS:

Carretera de las Marinas 51 Denia,, Alicante
Tfno: 666.900.007
E mail: javier@c2e2.es



¿POR QUÉ LOS VALDELUGUEROS?



HOTEL RURAL LOS ARGÜELLOS Y RESTAURANTE VAGALUME

Estamos situados en Lugueros y ofrecemos alojamiento con restaurante, bar y terraza. Ofrecemos servicio de habitaciones. Hay conexión Wi-Fi gratuita. Las habitaciones están equipadas con TV de pantalla plana. El establecimiento sirve un desayuno buffet. León se encuentra a 43 km, Cangas de Onís está a 48 km. El aeropuerto de Asturias queda a 83 km.

MOTIVOS PARA VENIR

- **Entorno.**
 - Reserva de la biosfera.
 - Pistas de esquí.(Alpino y Nórdico)
 - Senderismo.
 - Pozas naturales aptas para el baño.
 - Cuevas luminiscentes únicas en Europa
- **Hotel y restaurante.**
 - Ubicación en naturaleza pura.
 - Tranquilidad absoluta.
 - Gestión de actividades y excursiones.
 - Gestión de grupos de esquí.
 - Posibilidad de Media pensión.
 - Senderismo.
 - Productos gallegos de primera.
 - Jornadas micológicas.
 - Jornadas de arroces.

Nuestro proyecto con chicos con discapacidad intelectual. Te ayudarán con tu material, te enseñarán el hotel y te harán sentir muy bien, con su simpatía y profesionalidad.

¡OS ESPERAMOS!

Son muchos los motivos para que nos visites en cualquiera de las cuatro estaciones. Aquí tienes algunos, pero seguro que se te ocurren más cuando descubras nuestro paraíso perdido.

- **EN PRIMAVERA.** Una incontable red de caminos por los límites del territorio, se pueden seleccionar rutas de diversos intereses y dificultades. Rutas perfectamente señalizadas y de diferentes niveles. Avistamiento de pájaros y visitas por la reserva de la biosfera.
- **EN VERANO.** A las rutas senderistas anteriores, les sumamos los cientos de pozas y cascadas donde te podrás refrescar.
- A todo lo anterior sumaremos ahora nuestras cuevas.
 - Cueva de 'Tibigracias' (Valdeteja / Los Caseríos).
 - Cueva de 'Coribos' (Llamazares). Luminiscencias únicas.
 - Cueva de 'Las Lendreras' (Tolibia de Abajo).
 - Cueva de 'El Arenal'. Tolibia de Abajo.
 - Cueva de 'El Fondillo' (Pueblo de Valdeteja).
- **EN OTOÑO.** Subimos la apuesta con la escalada. Para los amantes de esta disciplina. Nos vamos a limitar a aquellas vías ya abiertas y descritas por los escaladores, tanto en el propio municipio de Valdelugueros, como en sus alrededores, pero existen cientos de posibilidades.
 - Valverdín y Pedrosa.
 - Aviados.
- **EN INVIERNO.** Aquí somos posiblemente la zona más completa de la cordillera cantábrica. nuestra oferta comprende varias modalidades.
 - **ESQUÍ NÓRDICO.** Pistas de Vegarada. Estas cinco pistas, acondicionadas con máquinas pisa pistas y vehículos oruga, balizadas y defendidas con redes de seguridad. Óptimas para el esquí de fondo, para los paseos con raquetas y para las carreras de trineos tirados por perros o mushing.
 - **ESQUÍ ALPINO.** Con 31 Km. de dominio esquiable, la estación cuenta con 31 pistas para la práctica del esquí y el snowboard (5 verdes, 10 azules, 13 rojas y 3 negras) así como Snowpark, pista de esquí de fondo. Desde Valdelugueros tenemos acceso directo por el sector de Riopinos ahorrándonos un número considerable de kilómetros y de aglomeraciones que existen en los demás accesos de la estación.